

# T-EI S.A.

R.C.S. Luxembourg : B-154.794  
9, Route des Trois Cantons L-8399 Windhof (Koerich)  
Tél : +352/273.955.14 Fax : +352/273.955.15  
[www.tei.lu](http://www.tei.lu)

## Coussin coupe-feu Brandstopkussen

### Description

Le placement des coussins coupe-feu est recommandé aux passages où les mutations se produisent fréquemment. Les coussins sont faciles d'application et d'enlèvement et sont également réutilisables.

### Caratéristiques

Les coussins coupe-feu ont une dimension de 260 x 175 x 35mm. Elles sont fabriquées à partir d'un tissu ignifuge et remplies par un minéral spécialement préparé.

- ✓ Facilité d'installation
- ✓ Réutilisable

**Prix : 10,50€ pièce**

### Beschrijving

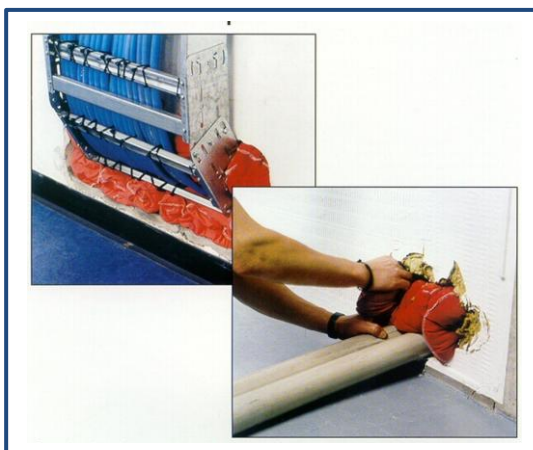
De plaatsing van de brandstopkussen is aan bevelen op doorvoeringen waar regelmatig mutaties plaatsvinden. De kussen zijn eenvoudig aan te brengen en te verwijderen en zijn bovendien herbruikbaar.

### Kenmerken

De kussen hebben een afmeting van 260 x 175 x 35mm en worden gemaakt door middel van een brandvertragende doek met een speciaal geprepareerd mineraalwol.

- ✓ Makkelijke plaatsing
- ✓ Herbruikbaar

**Prijs : 10,50 € stuk**



Testé suivant les normes européennes EN 1366-3 et offre une résistance au feu de 90'.

Getest volgens de Europese normen EN1366-3 en bieden een brandweerstand van 90'.